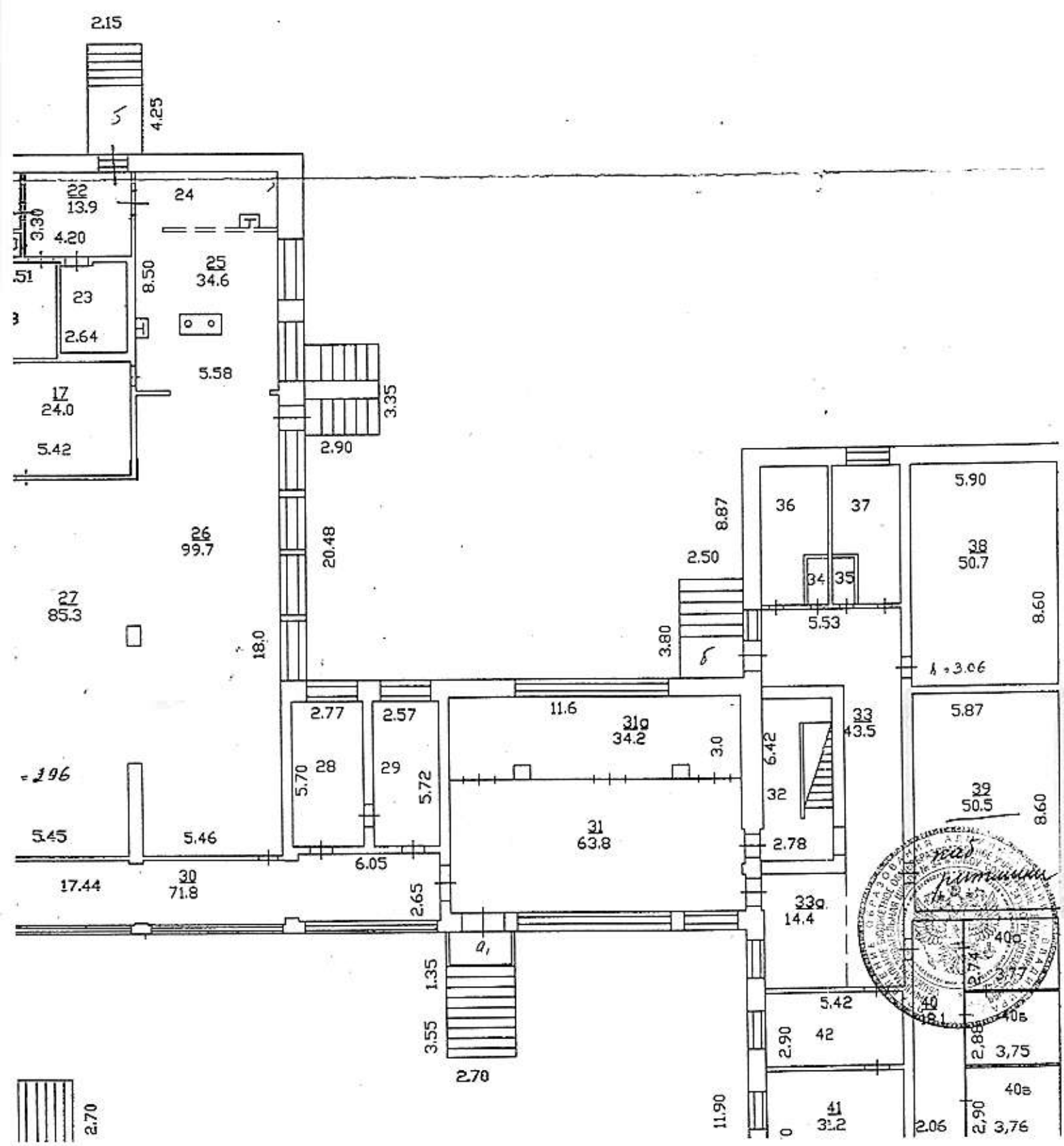


ПЛАН "1" ЭТАЖА



VI. Экспликация к плану строений

п. Комиссарова  
Друженский

до № 27  
район

№№ комнат, кухни, коридоров и пр. помещений	Назначение помещений: жилое, контора, магазин, ванная, коридор, кухня и прочая	Площадь по внутреннему обмеру, кв. метров						разделено на отдельные, переоборудован не обязательно	высота
		школьная			общепит		лечебн		
		общая полезная	основная	вспомогательная	основная	вспомогательная	основная		
30	коридор	71,8		71,8					
31	вестибюль	63,8		63,8					
31а	гардероб	34,2		34,2					
32	лестничная клетка	17,8		17,8					
33	коридор	43,5		43,5					
33а	подсобное	14,4		14,4					
34	туалет	1,7		1,7					
35	туалет	1,3		1,3					
36	фотолаборатория	12,3	12,3						
37	фотолаборатория	12,3	12,3						
38	класс	50,7	50,7						
39	класс	50,5	50,5						
40	коридор	18,1		18,1					
40а	кабинет логопеда	10,3	10,3						
40б	кабинет психолога	10,8	10,8						
40в	подсобное	10,9		10,9					
41	кабинет	31,2	31,2						
41а	коридор	5,6		5,6					
41б	кабинет завхоза	10,3	10,3						
42	кабинет	15,8	15,8						
43	мастерская	70,8	70,8						
44	мастерская	16,2	16,2						
45	лаборатория	69,6	69,6						
46	кабинет	69,8	69,8						
47	кабинет	50,0	50,0						
48	кабинет	42,6	42,6						
49	кабинет	68,1	68,1						
50	лаборатория	15,8	15,8						
51	шкаф	2,9		2,9					
52	инвентарная	16,6	16,6						
53	кабинет	64,4	64,4						
54	лестничная клетка	16,4		16,4					
55	коридор	133,1		133,1					
56	лестничная клетка	11,7		11,7					
56а	тамбур	1,9		1,9					

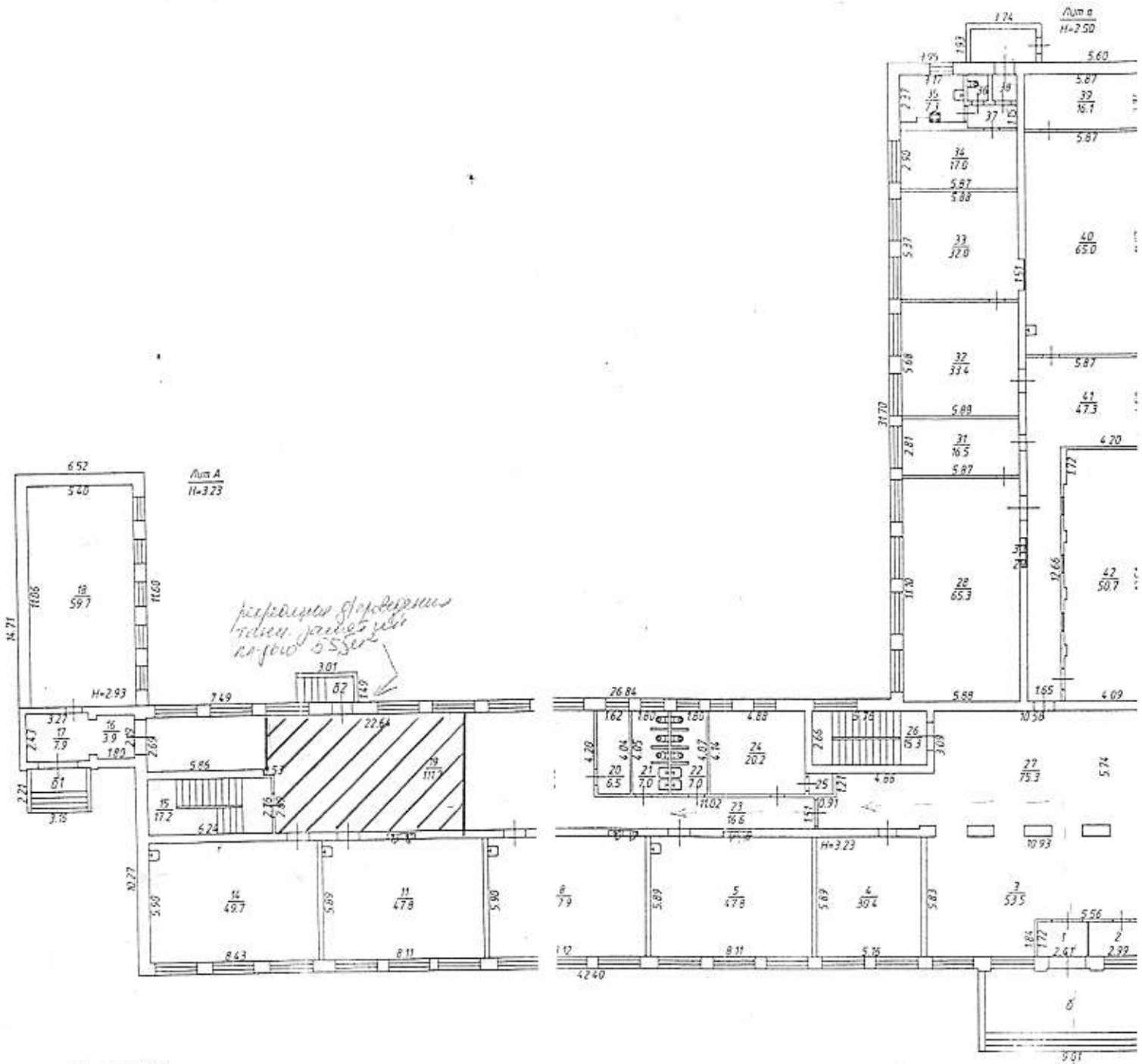


г. Владимир

Лом №

мкр. Коммунар, ул. Школьная, д. 1-А

План 1 этажа



▨ - АРЕНДУЕМАЯ ПЛОЩАДЬ

10. ЭКВИВАЛЕНЦИЯ ПЛОЩАДЕЙ К ПОЭТАЖНЫМ ПЛАНАМ

Литера, Этаж	Номер и наименование помещения				Высота помещений, м	Площадь, кв.м						Примечание
	нежилого помещения, помещений общего пользования		части нежилого помещения (помещения)			Нежилых помещений			Открытые неотопливаемые планировочные элементы	Помещений общего пользования	Всех помещений здания	
	наименование/назначение	№	наименование/назначение	№		Общая	Основная	Вспомогательная				
1	2	3	4	5	6	7	8	9	10	11	12	13
А подваль- ный			лестничная клетка	1		10.9	-	10.9	-	-	10.9	
			коридор	2		3.0	-	3.0	-	-	3.0	
			тепловой узел	3	2.50	33.7	-	33.7	-	-	33.7	
			щитовая	4		9.9	-	9.9	-	-	9.9	
			Итого:				57.5	-	57.5	-	-	57.5
		Общая площадь всего, по этажу:				57.5	-	57.5	-	-	57.5	
А 1 эт.			тамбур	1		4.1	-	4.1	-	-	4.1	
			служ. помещение	2		5.0	-	5.0	-	-	5.0	
			вестибюль	3		53.5	-	53.5	-	-	53.5	
			кабинет директора	4	3.23	30.4	30.4	-	-	-	30.4	
			кабинет начальных классов	5		47.8	47.8	-	-	-	47.8	
			шкаф	6		0.2	-	0.2	-	-	0.2	
			шкаф	7		0.2	-	0.2	-	-	0.2	
			кабинет начальных классов	8		47.9	47.9	-	-	-	47.9	
			шкаф	9		0.2	-	0.2	-	-	0.2	
			шкаф	10		0.2	-	0.2	-	-	0.2	
			кабинет начальных классов	11		47.8	47.8	-	-	-	47.8	
			шкаф	12		0.2	-	0.2	-	-	0.2	
			шкаф	13		0.2	-	0.2	-	-	0.2	
			кабинет начальных классов	14		49.7	49.7	-	-	-	49.7	
			лестничная клетка	15		17.2	-	17.2	-	-	17.2	
			коридор	16		3.9	-	3.9	-	-	3.9	
			тамбур	17		7.9	-	7.9	-	-	7.9	
			гардероб	18	2.93	59.7	-	59.7	-	-	59.7	
			холл	19		111.7	-	111.7	-	-	111.7	
			кабинет	20		6.5	6.5	-	-	-	6.5	
			туалет	21		7.0	-	7.0	-	-	7.0	
			туалет	22		7.0	-	7.0	-	-	7.0	
			коридор	23		16.6	-	16.6	-	-	16.6	
			кабинет завуча	24		20.2	20.2	-	-	-	20.2	
			подсобное	25		1.1	-	1.1	-	-	1.1	
			лестничная клетка	26		15.3	-	15.3	-	-	15.3	
			холл	27		75.3	-	75.3	-	-	75.3	
			кабинет	28		65.3	65.3	-	-	-	65.3	
			шкаф	29		0.2	-	0.2	-	-	0.2	
			шкаф	30		0.2	-	0.2	-	-	0.2	
			инструментальная	31		16.5	-	16.5	-	-	16.5	
			кабинет	32		33.4	33.4	-	-	-	33.4	
			кабинет	33		32.0	32.0	-	-	-	32.0	
			комната персонала	34		17.0	17.0	-	-	-	17.0	
			кухня	35		7.3	-	7.3	-	-	7.3	
			туалет	36		1.4	-	1.4	-	-	1.4	
			коридор	37		3.0	-	3.0	-	-	3.0	
			тамбур	38		1.6	-	1.6	-	-	1.6	
			лаборантская	39		16.1	-	16.1	-	-	16.1	
			кабинет физики	40		65.0	65.0	-	-	-	65.0	
			коридор	41		47.3	-	47.3	-	-	47.3	
			библиотека	42		50.7	50.7	-	-	-	50.7	
			коридор	43	3.26	38.5	-	38.5	-	-	38.5	
			подсобное	44		8.4	-	8.4	-	-	8.4	
			оружейная	45		5.9	-	5.9	-	-	5.9	
			столовая	46		126.2	126.2	-	-	-	126.2	
			подсобное	47		6.6	-	6.6	-	-	6.6	
			подсобное	48		5.1	-	5.1	-	-	5.1	

